

**ATERRISSAGE A VUE**  
*Visual landing*

Usage restreint  
 Restricted use  
 23 SEP 10

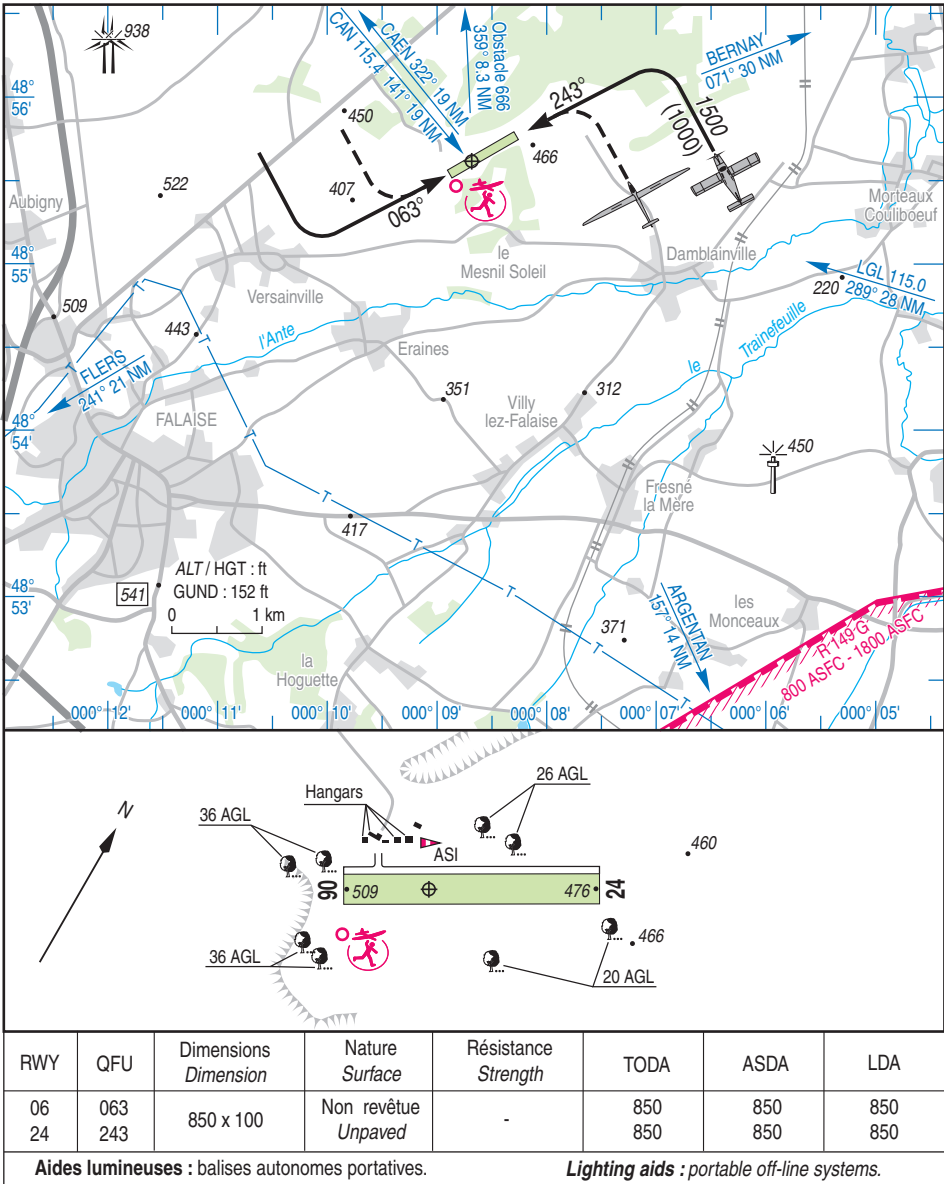
**FALAISE MONTS D'ERAINES**  
 AD2 LFAS ATT 01



**ALT AD : 513 (18 hPa)**  
 LAT : 48 55 37 N  
 LONG : 000 08 41 W

**LFAS**  
 VAR : 1°W (10)

APP : NIL  
 TWR : NIL  
 A/A 123.175



RWY	QFU	Dimensions Dimension	Nature Surface	Résistance Strength	TODA	ASDA	LDA
06	063	850 x 100	Non revêtue Unpaved	-	850	850	850
24	243				850	850	850

Aides lumineuses : balises autonomes portatives.
 Lighting aids : portable off-line systems.

## FALAISE MONTS D'ERAINES

### Consignes particulières / *Special instructions*

#### Conditions générales d'utilisation de l'AD

AD réservé aux ACFT basés et à ceux basés sur les AD voisins (1).

#### Dangers à la navigation aérienne

Attention : de mai à juin : fauchage de RWY possible par un tracteur avec gyrophare.

#### Procédures et consignes particulières

Roulage interdit hors RWY et TWY.

TKOF et LDG interdits lorsqu'un planeur est immobilisé sur la piste.

#### Activités diverses

Aéromodélisme 500 ft AAL HX.

Activité voltige (N° 6293) sur AD : axe de piste 06/24, LUN-VEN SR-SS, 2500 ft AMSL/FL 055, annoncée sur A/A.

#### General AD operating conditions

AD reserved for home based ACFT and for ACFT based at neighbouring AD (1).

#### Air navigation hazards

Caution: from May to June: possibility of RWY mowing by a tractor with flashing light.

#### Procedures and special instructions

Taxiing prohibited except on RWY and TWY.

TKOF and LDG prohibited if a glider is immobilized on the RWY.

#### Special activities

AEM: 500 ft AAL HX.

Aerobatics on AD (NR 6293) : RWY 06/24 axis, MON-FRI SR-SS, 2500 ft AMSL/FL 055, announced on A/A.

(1) **AD voisins / neighbouring AD** : ALENÇON - ARGENTAN - BAGNOLES- BERNAY-  
CAEN - CHERBOURG - DEAUVILLE - DREUX - FLERS - GRANVILLE- L'AIGLE -  
LE HAVRE OCTEVILLE - LE HAVRE ST ROMAIN - LESSAY - MORTAGNE - ST ANDRE

### Informations diverses / *Miscellaneous*

HIV + 1 HR / WIN + 1 HR

Les informations de source **non DGAC** de cette rubrique sont communiquées sous toute réserve.

**Non DGAC** information in this document is communicated with all reserve.

- 1 - **Situation / Location** : 5 km NE Falaise (14 - Calvados).
- 2 - **ATS** : NIL.
- 3 - **VFR de nuit / Night VFR** : Agréé avec limitations : vols locaux, vols de voyage pour les pilotes autorisés par AVA.  
*Approved with limitations : local flights, travel flights for pilots authorized by AVA.*
- 4 - **Exploitant d'aérodrome / AD operator** : ACB.
- 5 - **AVA** : Délégation Basse et Haute Normandie (voir / see GEN).
- 6 - **BRIA** : NANTES (voir / see GEN).
- 7 - **Préparation du vol / Flight preparation** : Acheminement PLN VFR / Addressing VFR FPL : voir / see GEN12.
- 8 - **MET** : VFR: voir / see GEN VAC ; IFR: voir / see AIP GEN 3.5 ; Station: NIL.
- 9 - **Douanes, Police / Customs, Police** : NIL.
- 10 - **AVT** : Carburant / Fuel : 100 LL - (CIV-MIL) HX : paiement comptant / cash payment.
- 11 - **SSLIA** : Niveau 1 / Level 1 .
- 12 - **Péril animalier / Wildlife strike hazard** : NIL.
- 13 - **Hangars pour aéronefs de passage / Transient aircraft hangars** : NIL.
- 14 - **Réparations / Repairs** : NIL.
- 15 - **ACB** : de Falaise TEL : 02 31 90 06 54 (vol à moteur / airplanes)  
TEL : 02 31 90 09 08 (VAV / gliders).