

ATERRISSAGE A VUE

Visual landing

Ouvert à la CAP
Public air traffic

VALENCIENNES DENAIN
AD 2 LFAV ATT 01

07 DEC 17



ALT AD : 165 (6 hPa)

LAT : 50 19 29 N

LONG : 003 27 56 E

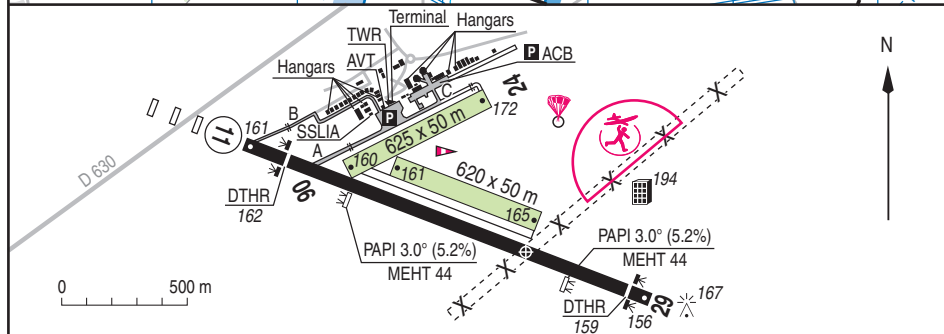
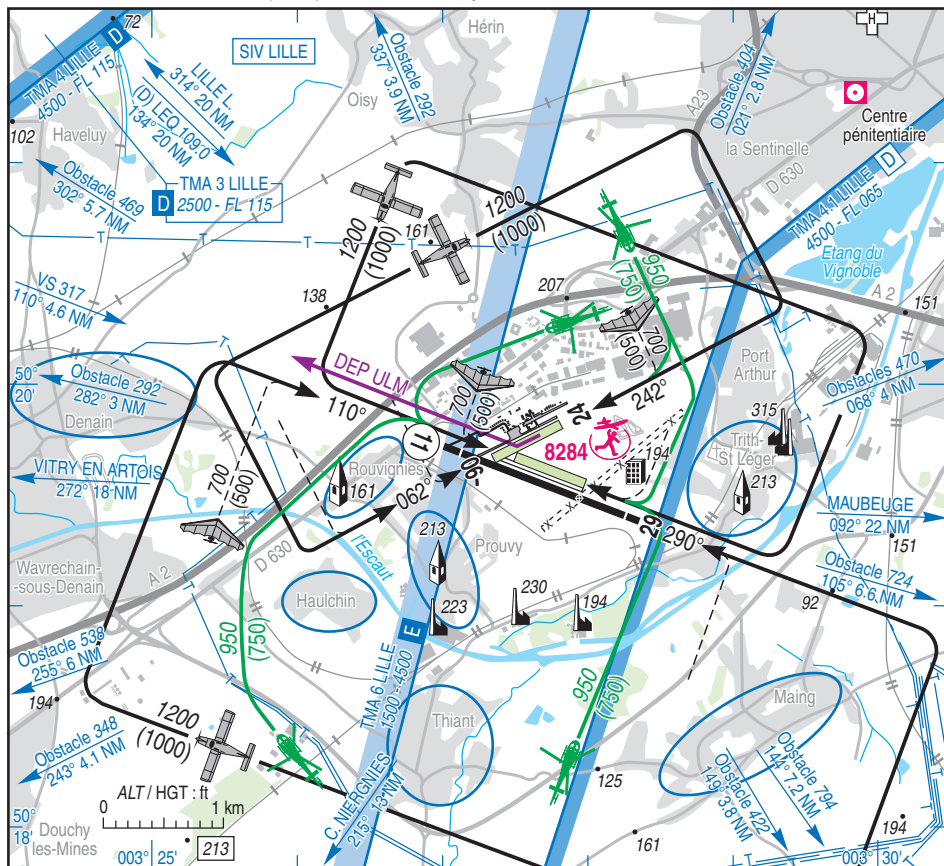
LFAV

VAR : 0° (15)

APP : NIL

TWR : NIL

AFIS : 122.6. Absence ATS : A/A (122.6) FR seulement / only.



VALENCIENNES DENAIN

Distances déclarées / Declared distances

RWY	QFU	Dimensions <i>dimension</i>	Nature <i>Surface</i>	Resistance <i>Strength</i>	TODA	ASDA	LDA
11	110	1708 x 45 m (1)	Revêtue	11 R/D/W/T (2)	1685 (1)	1685 (1)	1513
29	290		Paved		1678 (1)	1708	1592
Aides lumineuses : RWY 11/29 : HI RWY 11 : ligne APCH 420 m HI PCL : PN AFIS				Lighting aids : RWY 11/29: LIH RWY 11: APCH line 420 m LIH PCL: PN to AFIS			
(1) Voir ci-dessous / See below							
(2) PCN 11 F/D/W/T entre extrémité RWY 29 et DTHR 29.				(2) PCN 11 F/D/W/T between end of RWY 29 and DTHR 29.			

Consignes particulières / Special instructions

Conditions d'utilisation de l'AD

Activité IFR possible.

AD réservé aux ACFT munis de radio.

Piste 11/29 non revêtue utilisable par avions.

Utilisation préférentielle (sauf ULM) : piste 11/29.

Utilisation des pistes 11/29 par les ULM :

- revêtue : possible pour les ULM multiaxes.

- non revêtue : possible après accord de l'autorité aéronautique compétente.

Utilisation simultanée RWY 11/29 revêtue et RWY 11/29 non revêtue ou TWY accolé interdite. Utilisation simultanée RWY 11/29 non revêtue et TWY accolé interdite.

(1) Distances déclarées réduites :

RWY 11 : cause shelter LOC situé à 127 m de l'extrémité de piste. TORA : 1685 m.

RWY 29 : cause gabarit routier de la RD 630 dépassant la trouée de décollage 29. TORA : 1618 m.

Procédures et consignes particulières

QFU 110° préférentiel cause procédure IFR.

Roulage interdit hors RWY et TWY.

Utilisation APU : uniquement 30 min avant le départ.

Entraînements tours de piste interdits entre 1900 - 0800 (ETE -1HR).

Entraînements tours de piste inférieurs aux hauteurs de circuits publiées :

- uniquement sur piste 06/24

- réservés aux vols de formation avec instructeur à bord.

TWY A : 400 m x 16 m.

TWY B : 200 m x 7,50 m. Utilisable de jour uniquement et par aéronefs de MTOW < ou = à 5.7 t.

AD operating conditions

Possible IFR operations.

AD reserved for radio-equipped ACFT

Unpaved RWY 11/29 usable by ACFT.

Preferential use (except ULM): RWY 11/29.

Use of RWY 11/29 by ULM:

- paved: possible for multi-axis ULM.

- unpaved: possible with aeronautical authority prior agreement.

Simultaneous use of paved RWY 11/29 and unpaved RWY 11/29 or joined TWY prohibited. Simultaneous use of unpaved RWY 11/29 and joined TWY prohibited.

(1) Reduced declared distances :

RWY 11 : due to LOC shelter located at 127 m from end of RWY. TORA : 1685 m.

RWY 29 : due to RD 630 height restriction barrier in take-off funnel 29. TORA : 1618 m.

Procedures and special instructions

Preferred QFU 110° due to IFR operations.

Taxiing prohibited except on RWY and TWY.

Use of APU : 30 min before departure only.

RWY circuit training prohibited 1900 - 0800 (SUM -1HR).

RWY circuit training below published circuit heights:

- only on RWY 06/24

- reserved for training flights with instructor on board.

TWY A : 400 m x 16 m.

TWY B : 200 m x 7,50 m. Usable only by day by ACFT with MTOW < or = 5.7 t.

VALENCIENNES DENAIN

Activités particulières

Parachutages sur AD N° 239 : FL 140, SR-SS+30.

Activité réservée aux usagers signataires du protocole.

Information des usagers sur VALENCIENNES INFO ou A/A et LILLE APP/FIS.

AEM (N° 8284) : 750 ft ASFC, SR-SS.

Special activities

PJE NR 239 at AD: FL 140, SR-SS+30.

Reserved for signatory users to the protocol.

Users information on VALENCIENNES INFO or A/A and LILLE APP/FIS.

AEM (NR 8284) : 750 ft ASFC, SR-SS.

VALENCIENNES DENAIN

Informations diverses / Miscellaneous

Horaires sauf indication contraire / *Timetables unless otherwise specified*
UTC HIV ; HOR ETE : -1HR / *UTC WIN ; SUM SKED : -1HR*

- 1 - **Situation / Location** : 4 km SW Valenciennes (59 - Nord).
- 2 - **ATS** : LUN-VEN : 0715 - 1100, 1315 - 1700.
En dehors de ces horaires O/R par FAX avant 1700.
SAM, DIM et JF : O/R par FAX le jour ouvrable précédent avant 1100 pour vols EVASAN et Officiels uniquement. PPR exploitant d'aérodrome par FAX le jour ouvrable précédent avant 1100 pour vols commerciaux et d'affaires.
MON-FRI : 0715 - 1100, 1315 - 1700.
Outside these SKED O/R by FAX before 1700.
SAT, SUN and HOL : O/R by FAX before 1100 on the previous working day for air ambulance and official flights only. PPR AD operator by FAX before 1100 on the previous working day for commercial and business flights.
TEL : 03 27 21 11 60 - FAX : 03 27 21 11 24 - E-mail : afis.valenciennes@orange.fr
TEL astreinte / On-call duty : 06 80 66 31 00.
- 3 - **VFR de nuit / Night VFR** : Agréé (voir aides lumineuses) / *Approved (see lighting aids).*
- 4 - **Exploitant d'aérodrome / AD operator** : Syndicat Mixte pour l'Aménagement et l'Exploitation de l'Aérodrome de Valenciennes Denain - Aérodrome du Hainault.
ZI n° 2 59121 Prouvy TEL : 03 27 21 03 66 - FAX 03 27 21 03 34.
- ← 5 - **CAA** : Délégation Nord Pas de Calais (voir / *see GEN*).
- 6 - **BRIA** : BORDEAUX (voir / *see GEN*).
- ← 7 - **Préparation du vol / Flight preparation** : Acheminement FPL VFR / *Addressing VFR FPL* : voir / *see GEN 12.*
- 8 - **MET** VFR : voir / *see GEN VAC* ; IFR : voir / *see AIP GEN 3.5* ; Station : NIL.
- 9 - **Douanes, Police / Customs, Police** : NIL.
- 10 - **AVT** : Carburants / *Fuel* : (AIR BP) 100 LL-JET A1. (CIV-MIL)
Paiement comptant - CB - *Cash payment - credit card*
Lubrifiants / *Lubricants* : NIL.
- ← 11 - **RFFS** : Niveau 3 HOR AFIS extension Niveau 4 sur PPR PN 48 HR.
Level 3 SKED AFIS extension to level 4 on PPR PN 48 HR.
Niveau 1 hors HOR AFIS / *Level 1 outside SKED AFIS.*
Niveau 4, hors HOR AFIS, niveau 2, 3 ou 4 sur demande.
Level 4, outside SKED AFIS, Level 2, 3 or 4 O/R.
- 12 - **Péril animalier / Wildlife strike hazard** : Occasionnel / *Random.*
- 13 - **Hangars pour aéronefs de passage / Transient aircraft hangars** : Possible.
- ← 14 - **Réparations / Repairs** : ULM Technologie Maintenance TEL : 03 27 33 20 20.
CARE4PLANES-VINCK BRUNO
TEL : +32 474 319 238 ou 06 43 64 02 39.
E-mail : care4planes@gmail.com
- 15 - **ACB** : du Hainaut Marin la Meslée TEL : 03 27 49 89 55
de Valenciennes TEL : 03 27 21 27 27
Para club TEL : 03 27 21 08 38
ULM ASPTT TEL : 06 84 18 62 02.
- 16 - **Transports** : Taxis.
- 17 - **Hotels, restaurants** : Hôtels à proximité / *In the vicinity.*