

ATERRISSAGE A VUE

Visual landing

Ouvert à la CAP
Public air traffic
02 MAR 2017

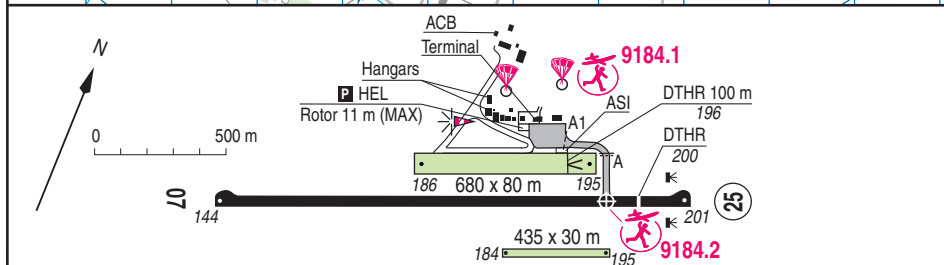
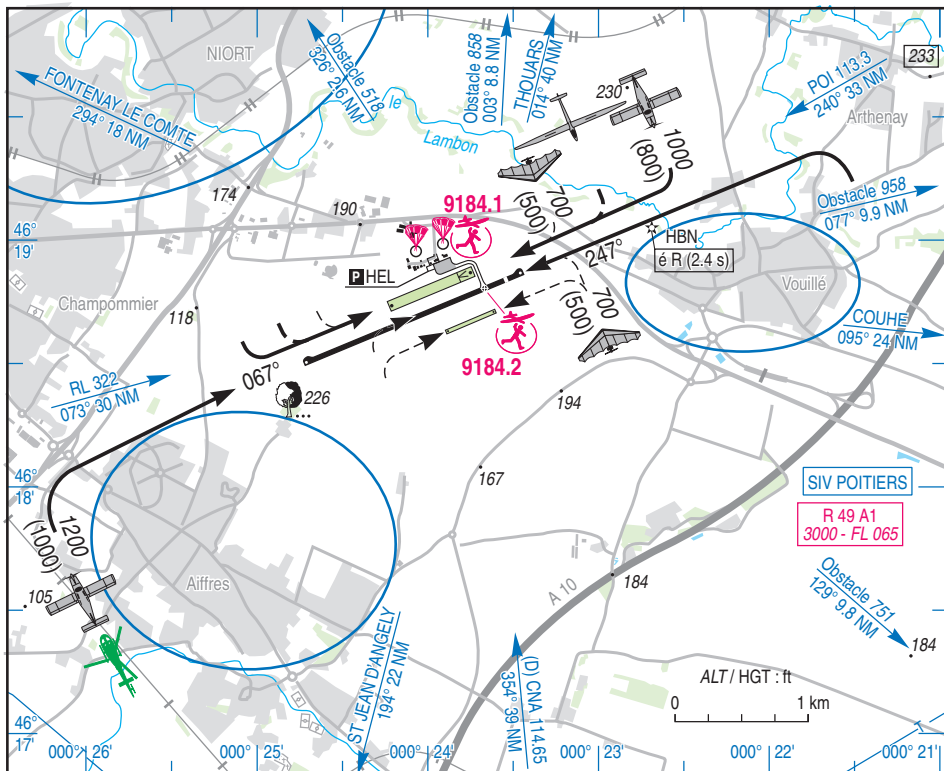
NIORT MARAIS POITEVIN
AD 2 LFBN ATT 01

	ALT AD : 201 (8 hPa) LAT : 46 18 48 N LONG : 000 23 40 W	LFBN VAR : 0° (15)
---	---	-------------------------------------

APP : NIL

TWR : NIL

AFIS : 119.1. Absence ATS : **A/A** (119.1) FR seulement /only.



RWY	QFU	Dimensions Dimension	Nature Surface	Résistance Strength	TODA	ASDA	LDA
07	067	1783 x 30	Revêtue Paved	25 F/C/W/U	1783	1783	1783
25	247				1783	1783	1632

Aides lumineuses : RWY 07/25 : BI

Lighting aids : RWY 07/25 : LIL

NIORT MARAIS POITEVIN

Consignes particulières / Special instructions

Conditions d'utilisation de l'AD

AD réservé aux ACFT munis de radio.

Activité IFR possible.

Parking en herbe équipé de points d'attache.

Marquage au sol de l'aire d'avitaillement et des aires de demi-tour sur piste : avion de référence, Beech 1900 D.

Parking HEL, diamètre rotor 11 m maximum.

Piste non revêtue : utilisation simultanée par avions et planeurs interdite.

Mouvements simultanés sur piste revêtue et non revêtue interdits si l'un des ACFT est multi-moteurs.

Piste ULM au sud de la piste revêtue réservée aux ULM basés et aux aéro modèles autorisés.

Dangers à la navigation aérienne

Par vent N à NE possibilité turbulence forte à très forte en finale 07.

Le seuil 07 n'étant pas visible au point d'arrêt, une extrême prudence est recommandée avant de pénétrer sur la piste.

Forte activité de parachutisme en été.

Procédures et consignes particulières

← QFU 247° préférentiel cause visibilité THR 07 au point d'arrêt.

Roulage interdit hors RWY et TWY.

Circuit basse hauteur inférieur à 500 ft AAL avec instructeur uniquement et ACFT autorisés (cf consignes d'exploitation). Interdit si activité aéromodélisme.

Activité planeurs : conditions de perméabilité de la LF-R 49 A : cf protocole FFVV / BA 709

VFR de nuit

Succession de tour de piste interdite entre 0000 et 0600 (heures locales) sauf pour les vols d'Etat et/ou autorisés par l'exploitant.

Cause nuisances, après décollage et dans la mesure du possible :

RWY 07 : prendre un cap 060°.

RWY 25 : prendre un cap 260°.

Allumage du balisage : O/R / TEL / FAX : exploitant AD

Activités diverses

← Activités simultanées sur piste en herbe Sud interdites.

AEM (N° 9184 -1) : 330 ft ASFC - SR/SS.

AEM (N° 9184 -2) : 500 ft ASFC - SR/SS

Activités parachutisme et AEM : se référer aux protocoles.

AD operating conditions

AD reserved for radio equipped ACFT.

Possible IFR operations.

Grass PRKG equipped with tie-down fittings.

Ground marking of fueling area and turn-around areas on RWY: reference ACFT, Beech 1900 D.

PRKG HEL, rotor diameter 11 m MAX.

Unpaved RWY: simultaneous use by ACFT and gliders prohibited.

Simultaneous movements on paved and unpaved runways prohibited if one of the ACFT is multi-engine.

ULM RWY at the south of paved RWY reserved for home based ULM and for authorized aeromodels .

Air navigation hazards

If wind blowing from N/NE possibility of high to very high turbulence in final approach RWY 07.

Threshold 07 not visible from holding point, close attention advised before entering the RWY.

Intense parachuting activity during summer.

Procedures and special instructions

Preferred QFU 247° due to THR 07 visibility at holding point.

Taxiing prohibited except on RWY and TWY.

Low altitude traffic pattern below 500 ft AAL with flight instructor on board only and authorized ACFT (see operation instructions). Prohibited if AEM activity.

Glider activity : entering conditions of LF-R 49 A : See FFVV / BA 709 protocol.

Night VFR

Continuous patterns prohibited between 0000 and 0600 (local time) except for State flights and/or authorized by AD operator.

Due to noise pollution, after TKOF and as far as possible:

RWY 07: take heading 060°.

RWY 25: take heading 260°.

Lighting system : O/R / TEL / FAX : AD operator.

Special activities

Simultaneous activities on South grass RWY prohibited.

AEM (NR 9184 -1) : 330 ft ASFC - SR/SS.

AEM (NR 9184 -2) : 500 ft ASFC - SS/SS.

Parachuting and AEM activities refer to protocols.

NIORT MARAIS POITEVIN

Informations diverses / Miscellaneous

Horaires sauf indication contraire / *Timetables unless otherwise specified*
UTC HVC ; HOR ETE : -1HR / UTC WIN ; SKED SUM : -1HR

- 1 - **Situation / Location** : 4 km ESE Niort (79 - Deux Sèvres).
- 2 - **ATS** : AFIS du 11/05 au 29/09 : LUN-VEN : 0800-1200, 1400-1800.
SAM-DIM : 0900-1200, 1400-1800.
du 30/09 au 10/05 : LUN-VEN : 0800-1100, 1300-1630.
Extension possible sur PPR pendant horaires AFIS PN le dernier jour ouvrable avant 1600 ou sur téléphones d'astreinte.
AFIS from 11/05 to 29/09 : MON-FRI : 0800-1200, 1400-1800.
SAT-SUN : 0900-1200, 1400-1800.
from 30/09 to 10/05 : MON-FRI : 0800-1100, 1300-1630.
Possible extension on PPR during AFIS SKED PN the last working day before 1600 or on phone-call.
- 3 - **VFR de nuit / Night VFR** : Agréé / *Approved.*
- 4 - **Exploitant d'aérodrome / AD operator** : Mairie de la ville de Niort, place Martin Bastard.
BP 516 - 79022 Niort CEDEX TEL : 05 49 78 73 27.
sur Aérodrome / *On AD* TEL : 05 49 24 37 22.
FAX : 05 49 24 18 02.
TEL : 06 15 92 37 63.
TEL : 06 86 27 86 01.
E-mail : olivier.dupont@mairie-niort.fr
- ← 5 - **CAA** : DSAC SO (voir / *see GEN*).
- 6 - **BRIA** : BORDEAUX (voir / *see GEN*).
- ← 7 - **Préparation du vol / Flight preparation** : RSFTA tribulaire de LFBD / *AFTN depending on LFBD.*
Acheminement FPL VFR / *Addressing VFR FPL* : voir / *see GEN 12.*
- 8 - **MET** : VFR : voir / *see GEN VAC* ; IFR : voir / *see AIP GEN 3.5* ; Station : NIL.
- 9 - **Douanes, Police / Customs, Police** : O/R exploitant d'aérodrome / *AD operator.*
- 10 - **AVT** : Carburants / *Fuel* : 100LL - JET A1.
Carte de crédit TOTAL / *TOTAL credit card.*
- ← 11 - **RFFS** : Niveau 1 / *Level 1.*
- 12 - **Péril animalier / Wildlife strike hazard** : Occasionnel / *Random.*
- 13 - **Hangars pour aéronefs de passage / Transient aircraft hangars** : Possible.
- 14 - **Réparations / Repairs** : Mr Barron TEL : 05 49 28 29 41.
- 15 - **ACB** : des Deux Sèvres TEL : 05 49 28 29 41 - 06 79 50 79 75.
de Niort TEL : 07 77 88 03 27.
Club ULM TEL : 06 16 59 23 02.
- 16 - **Transports** : O/R Exploitant d'aérodrome / *AD operator.*
- 17 - **Hôtels, restaurants** : A proximité / *In the vicinity.*