

**ATTERRISSAGE A VUE**  
*Visual landing*

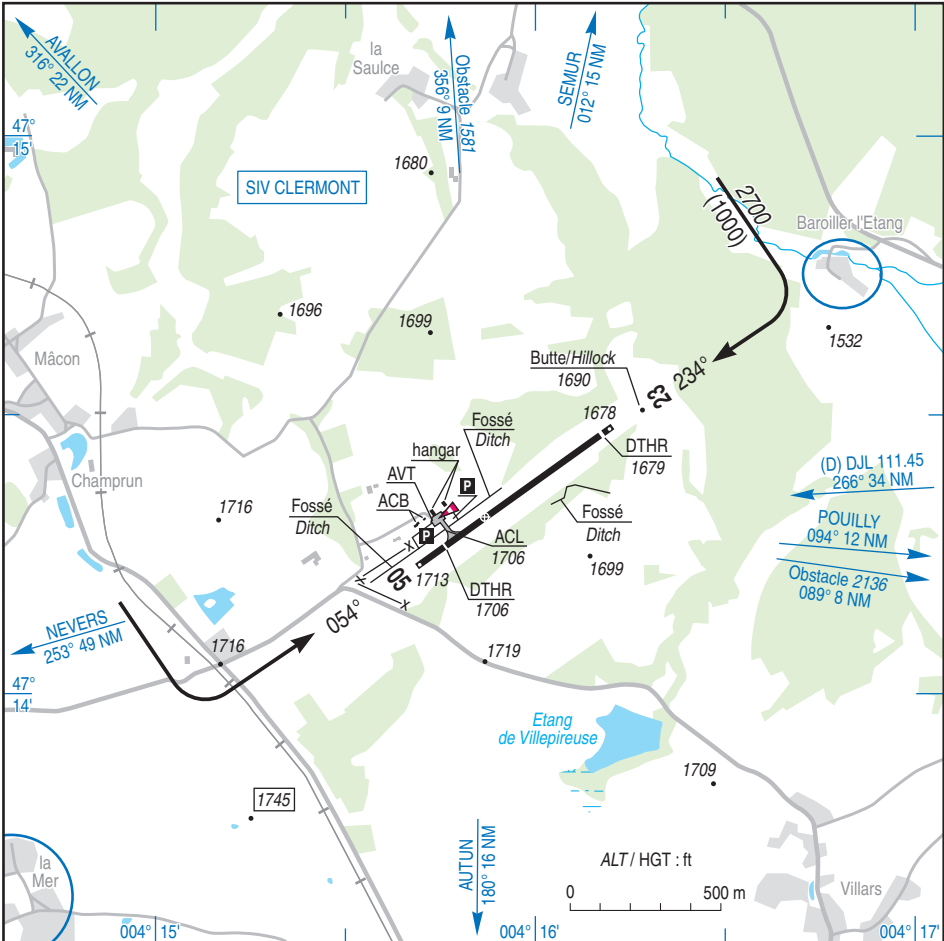
Ouvert à la CAP  
 Public air traffic  
 01 MAR 18

**SAULIEU LIERNAIS**  
 AD 2 LFEW ATT 01

**ALT AD : 1713 (61 hPa)**  
 LAT : 47 14 19 N  
 LONG : 004 15 52 E

**LFEW**  
 VAR : 1°E (15)

FIS : CLERMONT Information 120.675  
 APP : NIL  
 TWR : NIL  
 A/A : 123.5



RWY	QFU	Dimensions Dimension	Nature Surface	Résistance Strength	TODA	ASDA	LDA
05	054	800 x 20	Revêtue Paved	5.7 t / 0.9 MPa	800	800	688
23	234				800	800	755

Aides lumineuses : NIL
 Lighting aids : NIL

## SAULIEU LIERNAIS

### Consignes particulières / *Special instructions*

#### Procédures et consignes particulières

#### *Procedures and special instructions*

← QFU 234 préférentiel à l'atterrissage cause pente de la piste.

*Landing preferred QFU: 234, due to runway slope.*

#### Activités diverses

#### *Special activities*

Voltige sur l'AD (N° 6490) suivant l'axe de piste, 1650 ASFC/FL 065, SR-SS, utilisable uniquement par pilotes autorisés. Information des usagers sur A/A.

*Aerobatics on AD (NR 6490) along the RWY axis, 1650 ASFC/FL 065, SR-SS, only for authorized pilots. Information on A/A.*

### Informations diverses / *Miscellaneous*

Horaires sauf indication contraire / *Timetables unless otherwise specified*  
UTC HIV ; HOR ETE : -1HR / *UTC WIN ; SUM SKED : -1HR*

- ← 1 - **Situation / Location** : 7 km SE Saulieu (21 - Côte d'Or).
- 2 - **ATS** : NIL.
- 3 - **VFR de nuit / Night VFR** : Non agréé / *Not approved.*
- 4 - **Exploitant d'aérodrome / AD operator** : ACB.
- ← 5 - **CAA** : DSAC-NE (voir / *see GEN*).
- ← 6 - **BRIA** : LE BOURGET (voir / *see GEN*).
- ← 7 - **Préparation du vol / Flight preparation** : Acheminement FPL VFR / *Addressing VFR FPL* : voir / *see GEN 12.*
- 8 - **MET** : VFR : voir / *see GEN VAC* ; IFR : voir / *see AIP GEN 3.5* ; Station : NIL.
- 9 - **Douanes, Police / Customs, Police** : NIL.
- 10 - **AVT** : Carburant / *Fuel* : 100LL. Lubrifiants / *Lubricants* : 80 W - 100 W HX O/R.  
Paiement comptant ou chèques / *Cash payment or cheques.*
- ← 11 - **RFFS** : Niveau 1 / *Level 1.*
- 12 - **Péril animalier / Wildlife strike hazard** : NIL.
- 13 - **Hangars pour aéronefs de passage / Transient aircraft hangars** : Possible.
- 14 - **Réparations / Repairs** : NIL.
- 15 - **ACB** : de Saulieu Liernais - Aérodrome - 21210 St Martin de la Mer TEL : 03 80 64 30 32.  
Email : [aeroclubsaulieu@free.fr](mailto:aeroclubsaulieu@free.fr)