


ATERRISSAGE A VUE

Visual landing

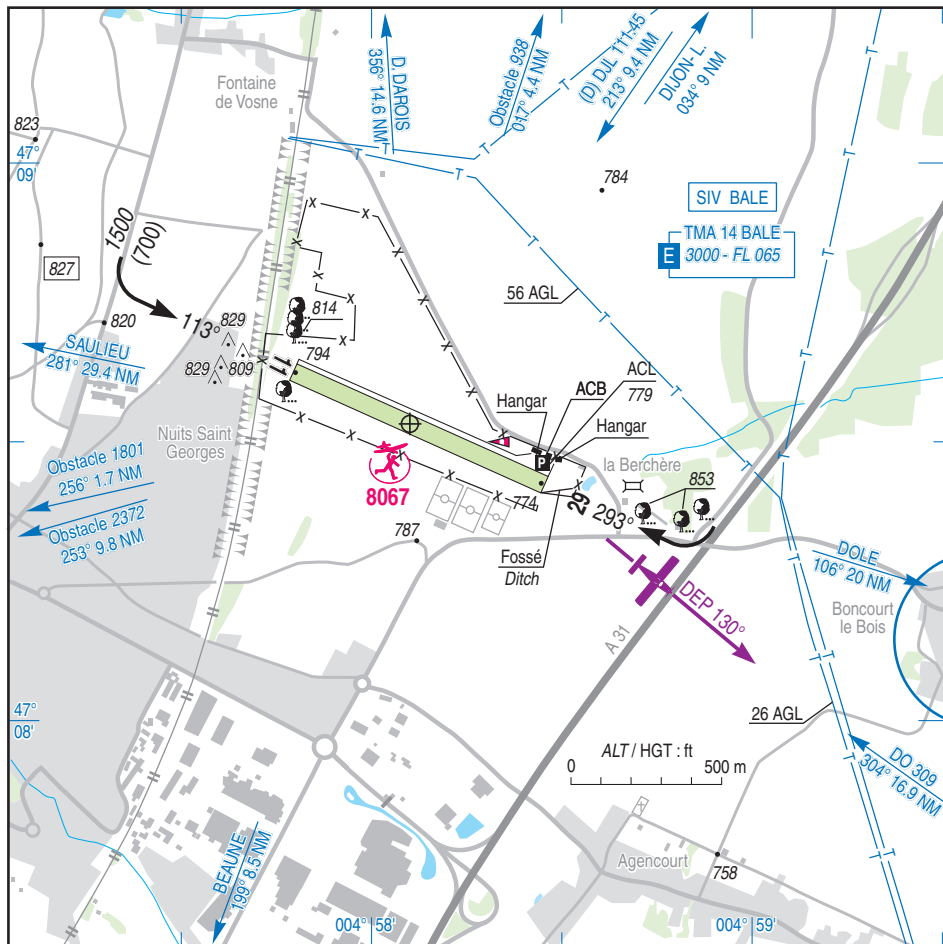
Ouvert à la CAP
Public air traffic

NUITS SAINT GEORGES
AD 2 LFGZ ATT 01

01 FEB 18

| | | |
|---|--|--------------------------------|
|  | ALT AD : 794 (29 hPa) LAT : 47 08 32 N LONG : 004 58 06 E | LFGZ VAR : 1° E (15) |
|---|--|--------------------------------|

APP : NIL
TWR : NIL
A/A : 123.5



| RWY | QFU | Dimensions Dimension | Nature Surface | Résistance Strength | TODA | ASDA | LDA |
|-----|-----|-------------------------|------------------------|------------------------|------|------|-----|
| 11 | 113 | 894 x 60 | Non revêtue Unpaved | - | 894 | 894 | 894 |
| 29 | 293 | | | | 894 | 894 | 894 |

Aides lumineuses : NIL.

Lighting aids : NIL.

NUITS SAINT GEORGES

Consignes particulières / *Special instructions*

Conditions d'utilisation de l'AD

Piste non revêtue inutilisable après fortes pluies.

AD operating conditions

Unpaved RWY not available after heavy rain.

Procédures et consignes particulières

QFU 113° préférentiel au décollage cause obstacles.

QFU 293° : Eviter les 200 derniers mètres en mauvais état en période hivernale ou par fortes pluies.

Procedures and special instructions

TKOF preferred QFU 113° due to obstacles.

QFU 293° : Avoid using the last 200 m of the RWY (bad condition) in wintertime or after heavy rainfalls.

Activités diverses

AEM N° 8067 : HJ seulement 500 ft ASFC, ETE : 0700-1800,
HIV : 0800-CS.

Special activities

*AEM NR 8067: Day light hours only 500 ft ASFC, SUM: 0700-1800,
WIN: 0800-SS.*

Informations diverses / *Miscellaneous*

Horaires sauf indication contraire / *Timetables unless otherwise specified*
UTC HIV ; HOR ETE : -1HR / *UTC WIN ; SUM SKED : -1HR*

- 1 - **Situation / Location** : 1,5 km ENE Nuits Saint Georges (21 - Côte d'Or).
- 2 - **ATS** : NIL.
- 3 - **VFR de nuit / Night VFR** : Non agréé / *Not approved.*
- 4 - **Exploitant d'aérodrome / AD operator** : ACB.
- ← 5 - **CAA**: DSAC NE (voir / *see GEN*).
- ← 6 - **BRIA** : LE BOURGET (voir / *see GEN*).
- ← 7 - **Préparation du vol / Flight preparation** : Acheminement FPL VFR / *Addressing VFR FPL* : voir / *see GEN 12.*
- 8 - **MET** : VFR : voir / *see GEN VAC* ; IFR : voir / *see AIP GEN 3.5* ; Station : NIL.
- 9 - **Douanes, Police / Customs, Police** : NIL.
- 10 - **AVT** : Carburant / *Fuel* : 100LL, Lubrifiant / *Lubricant* : NIL.
(CIV) HJ : SAM, DIM et JF - O/R les autres jours - Paiement comptant.
(CIV) HJ : SAT, SUN and HOL - O/R on the other days - Cash payment.
- ← 11 - **RFFS** : Niveau 1 / *Level 1.*
- 12 - **Péril animalier / Wildlife strike hazard** : NIL.
- 13 - **Hangars pour aéronefs de passage / Transient aircraft hangars** : NIL.
- 14 - **Réparations / Repairs** : NIL.
- 15 - **ACB** : de Nuits Saint Georges - La Berchère - BP 75 - 21700 Nuits Saint Georges
TEL : 03 80 61 05 16 - FAX : 03 80 61 33 10
E-mail : aeroclub-nuits-saint-georges@wanadoo.fr.
- 16 - **Transports** : NIL.
- 17 - **Hotels, restaurants** : Hôtel à proximité / *Hotel in the vicinity.*