

APPROCHE A VUE

Visual approach

Ouvert à la CAP
Public air traffic

28 MAR 19

SAINT YAN
AD 2 LFLN APP 01



CABLE

ALT AD : 796 (29 hPa)

LAT : 46 24 23 N

LONG : 004 01 16 E

LFLN

VAR : 1°E (15)

ATIS : 132.480 ☎ 03 85 26 60 78

APP : SAINT YAN Approche/*Approach* 123.405 - 119.505 (s)

TWR : 122.300

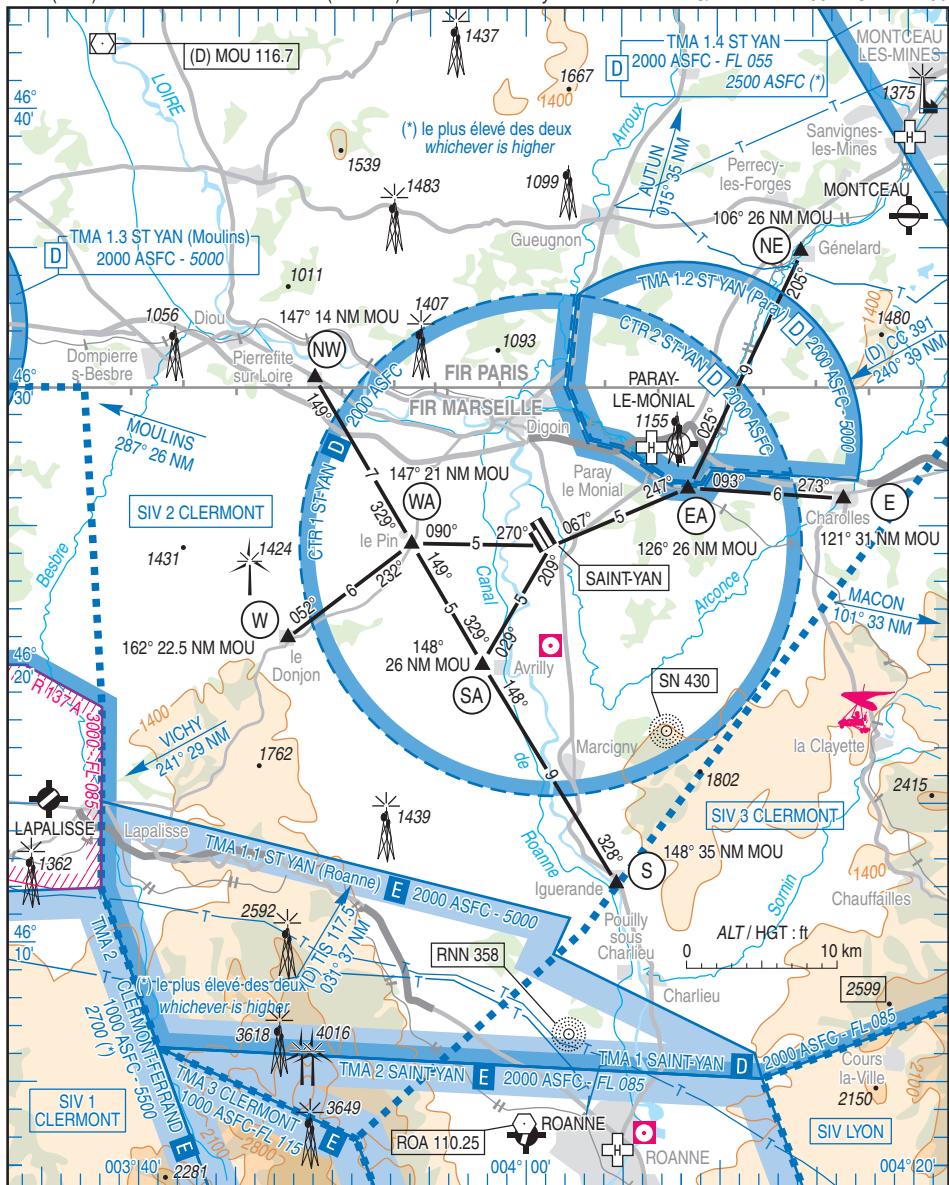
GND (SOL) 121.805. Absence ATS : A/A (122.300) FR seulement/only

VDF

STAP : absence ATS 132.475 (FR)

☎ 03 85 26 60 78 voir/see TXT

ILS/DME : RWY 33R - SN 111.750



**SERVICE
DE L'INFORMATION
AERONAUTIQUE**

AMDT 05/19 **CHG** : Fréquences, suppression VOR MBY, suppression activité PARA 447, obstacle.

© SIA

Visual landing

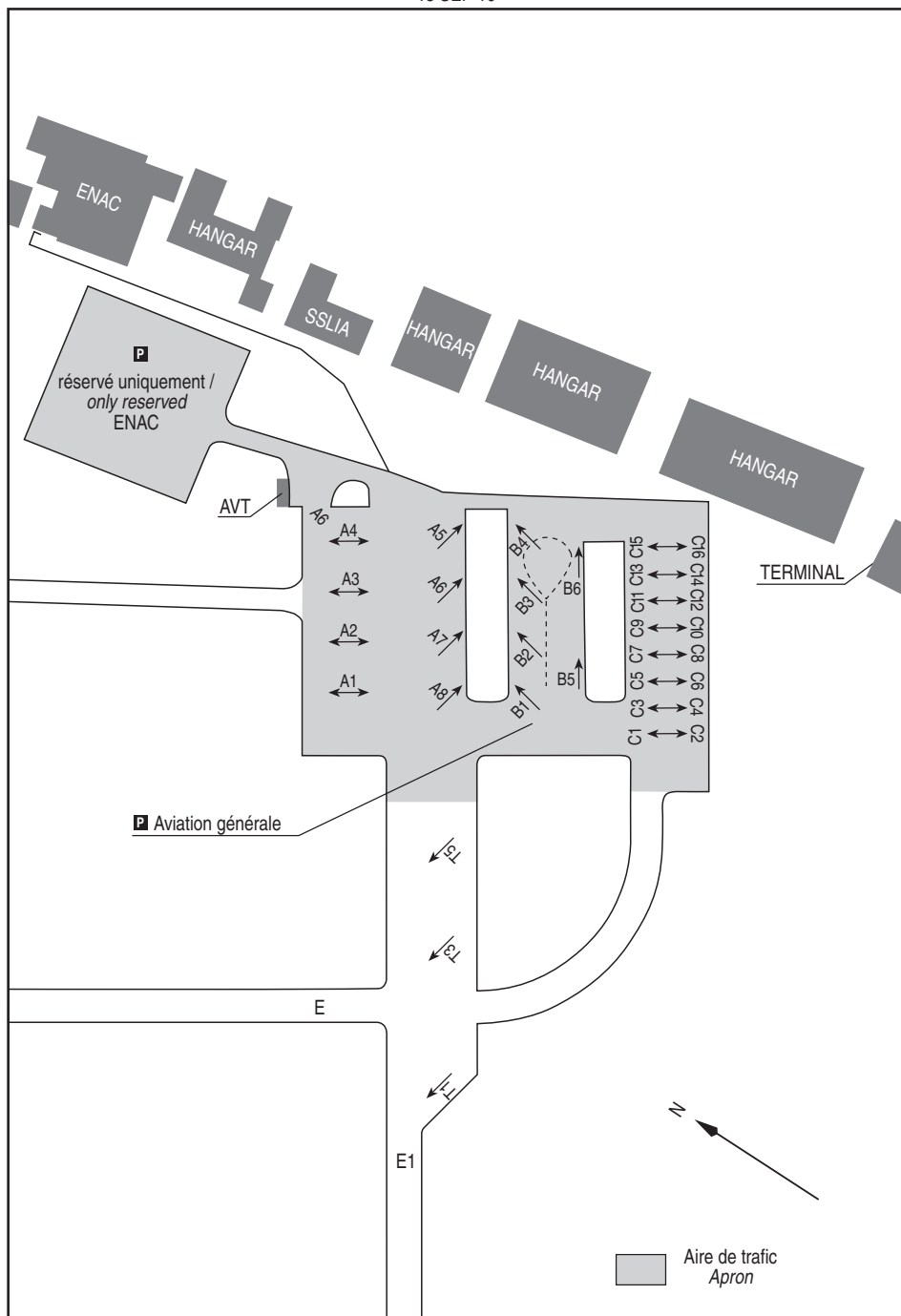
872



PCL 15L/33R



15 SEP 16



SAINT YAN

Consignes particulières / Special instructions

Conditions d'utilisation de l'AD

AD réservé aux ACFT munis de radio.

AD interdit aux planeurs.

RWY revêtue 15R/33L réservée aux aéronefs autorisés par l'exploitant d'aérodrome ou les services ATS.

Procédures et consignes particulières

QFU 327° préférentiel cause procédures IFR.

Circuits basse hauteur : uniquement à l'ouest dans le cadre des vols d'entraînement avec instructeur à bord. MNM 500 ft AAL.

AD sensible au bruit - Eviter le survol des zones habitées avoisinantes.

Essais moteur avant décollage en T1, T3 et T5.

Demi-tour interdit hors HOR ATS sur piste 15/33 non revêtue.

Demande de vol : LUN-VEN sauf JF :

ETE : 0600 - 2200.

HIV : 0700 - 2100

uniquement à flyfln@orange.fr

VFR Spécial

Itinéraires VFR spécial d'entrée et de sortie de la CTR recommandés pour les VFR.

En présence de trafic IFR, MNM MTO pour ACFT et HEL (CTR) : VIS : 3000 m.

- Points de compte rendu

AD operating conditions

AD reserved for radio-equipped ACFT.

AD prohibited to gliders.

Paved RWY 15R/33L reserved to ACFT authorized by AD operator or ATS.

Procedures and special instructions

Preferred QFU 327°: due to IFR procedures.

Low height traffic circuits: west of AD only within the context of training flights with an instructor on board. MNM 500 ft AAL.

Noise sensitive AD - Avoid overflying the surrounding built-up areas.

Engine tests before Take-off on T1, T3 and T5.

Outside ATS SKED, half turn prohibited on unpaved RWY 15/33.

Flight request : MON-FRI except HOL:

SUM : 0600 - 2200.

WIN : 0700 - 2100

only at flyfln@orange.fr

Special VFR

Special VFR incoming and outgoing routes of the CTR are recommended for VFR flights.

With IFR traffic, ACFT and HEL MTO MNM (CTR): VIS: 3000 m.

- Reporting points

Points	Coordonnées Coordinates	Noms Names
NE	46°34'55"N - 004°14'22"E	Génelard
E	46°26'02"N - 004°16'30"E	Charolles
EA	46°26'24"N - 004°08'27"E	Paray le Monial, embranchement ferroviaire au SE de la ville Paray le Monial, branchline SE of town
S	46°12'11"N - 004°04'40"E	Iguerande
SA	46°20'05"N - 003°57'46"E	ABM W ville d'Avrilly, ABM E château d'eau d'Avrilly ABM W of town of Avrilly, ABM E water tower of Avrilly
W	46°21'02"N - 003°47'38"E	Le Donjon
WA	46°24'25"N - 003°54'03"E	Le Pin, château d'eau au SE de la localité Le Pin, water tower SE of the town
NW	46°30'24"N - 003°48'58"E	Pierrefite sur Loire

Équipement AD

Équipement de surveillance du trafic : AD équipé de radar secondaire. (voir AD 1.0).

STAP et PCL hors ATS.

STAP paramètres disponibles (FR) : vent, VIS, base des nuages, T, DP, QNH, QFE.

Consignes particulières de radiocommunication

Panne de radiocommunication :

Si possible, utiliser un téléphone portable pour contacter la TWR.

AD equipment

Traffic surveillance equipment: AD equipped with secondary surveillance radar. (see AD 1.0).

STAP and PCL without ATS

STAP : available data (FR): wind, VIS, cloud base, T, DP, QNH, QFE.

Special radiocommunication instructions

Radiocommunication failure:

As far as possible, use a cellphone to contact TWR.

SAINT YAN

Activités diverses

La partie 2 de la CTR peut être déclassée en G au profit de certaines activités spécifiques selon les modalités décrites par le protocole entre les bénéficiaires et le centre de contrôle d'approche de ST YAN.



Activité réelle connue de SAINT YAN APP et CLERMONT INFO.

Activité de parachutisme ascensionnel (1006) dans le NE de l'AD :
1300 ft ASFC, HJ seulement, câble non balisé.



SAM, DIM et JF : 0800-1800.

Autres jours : activable LUN - VEN 0800 - 1800 par NOTAM selon protocole (ETE - 1HR).

Voltage sur AD (N° 6458) : ETE : 0600-SS, HIV : 0700-SS, 1500 AAL - FL 045, PPR SAINT-YAN TWR, ou A/A ; Pour les stages, autorisation délivrée par l'exploitant AD.

AEM (N° 8069) 500 ft ASFC. SAM, DIM et JF : SR-SS hors activation de la CTR SAINT-YAN. RWY 15R/33L inutilisable durant cette activité.

Special activities

CTR part 2 may be downgraded to class G for the benefit of special activities according to modalities described by the protocol between users and ST YAN ACC.

Actual activity on SAINT YAN APP and CLERMONT INFO.

*Paragliding activity (NR 1006) located in the NE of AD :
1300 ft ASFC, daylight hours only, non-marked cable.*

SAT, SUN and public HOL: 0800 - 1800.

Other days : activable MON - FRI 0800 - 1800 by NOTAM according to protocol (SUM - 1 HR).

Aerobatics (NR 6458) overhead AD : SUM : 0600-SS, WIN : 0700-SS, 1500 AAL - FL 045 PPR SAINT-YAN TWR, or A/A ; For courses, authorization issued by AD operator.

AEM (NR 8069) 500 ft ASFC. SAT, SUN and public HOL: SR-SS outside CTR SAINT-YAN activation. RWY 15R/33L unusable during this activity.

SAINT YAN

Informations diverses / Miscellaneous

Horaires sauf indication contraire / *Timetables unless otherwise specified*
UTC HIV ; HOR ETE : -1HR / *UTC WIN ; SKED SUM : -1HR*

- 1 - **Situation / Location** : 1 km W Saint-Yan (71 - Saône et Loire).
- 2 - **ATS** : LUN-VEN sauf JF : ETE : 0600 - 2200 - HIV : 0700 - 2100.
En dehors de ces HOR / PPR PN 72 HR auprès de l'exploitant d'aérodrome.
MON-FRI except HOL: SUM : 0600 - 2200 - WIN: 0700 - 2100.
Outside these SKED, PPR PN 72 HR from AD operator.
Aérodrome de SAINT YAN - 71600 SAINT YAN.
TEL : 03 85 26 60 61 - FAX : 03 85 84 99 55.
- 3 - **VFR de nuit / Night VFR** : Agréé / *Approved* (voir aides lumineuses /*see lighting aids*).
- 4 - **Exploitant d'aérodrome / AD operator** : SYAB - Aérodrome - 71600 SAINT YAN.
TEL : 03 85 70 96 43 - FAX : 03 85 84 90 97.
E-mail : syab71@orange.fr
- 5 - **CAA** : DSAC-NE Comté (voir / *see GEN*).
- 6 - **BRIA** : LE BOURGET (voir / *see GEN*).
- 7 - **Préparation du vol / Flight preparation** : RSFTA / *AFTN*.
Acheminement FPL VFR / *Addressing VFR FPL* : voir / *see GEN 12*.
- 8 - **MET** : VFR : voir / *see GEN VAC* ; IFR : voir / *see AIP GEN 3.5* ; Station : NIL.
- 9 - **Douanes, Police / Customs, Police** : NIL.
- 10 - **AVT** : Carburant / *Fuel* : 100 LL - JET A1.
Sauf JF / *Except HOL*.
LUN, MER, VEN / *MON, WED, FRI*: ETE / *SUM*: 0600-2000, HIV / *WIN*: 0700-1900.
MAR, JEU / *TUE, THU*: ETE / *SUM*: 0600-2200, HIV / *WIN*: 0700-2100.
En dehors de ces horaires, avitaillement possible après accord sur demande dernier jour ouvrable avant 1500.
Outside these SKED, possible fueling after agreement on request last working day before 1500.
Païement : espèces, chèques, CB ou bon modèle 19.
Payment only by cash, cheques, credit card or "modèle 19" vouchers.
TEL : 06 79 21 64 41.
- 11 - **RFFS** : Niveau 2 / *Level 2* : Sauf JF / *Except HOL*.
LUN, MER, VEN / *MON, WED, FRI*: ETE / *SUM*: 0630-2000, HIV / *WIN*: 0730-1900.
MAR, JEU / *TUE, THU*: ETE / *SUM*: 0630-2200, HIV / *WIN*: 0730-2100.
En dehors de ces HOR / *Outside these SKED*:
PPR LUN-VEN sauf JF / *PPR MON-FRI except HOL*, 0730-2100 PN 72 HR.
Niveau 4 / *Level 4* : PPR PN 72 HR.
TEL : 03 85 26 60 59 ou / *or* E-mail : flyfln@orange.fr
En dehors de ces HOR Niveau 1
Outside these SKED Level 1.
- 12 - **Péril animalier / Wildlife strike hazard** : Occasionnel HOR RFFS HJ uniquement.
Random RFFS SKED by day only.
- 13 - **Hangars pour aéronefs de passage / Transient aircraft hangars** : Possible.
- 14 - **Réparations / Repairs** : NIL.
- 15 - **ACB** : Louis Notteghem TEL / FAX : 03 85 84 94 37.
- 16 - **Transports** : Taxis à la demande / *Taxis on request*.
- 17 - **Hotels, restaurants** : A proximité / *In the vicinity*.
- 18 - **Divers / Miscellaneous** : ENAC TEL : 03 85 88 70 00.