


ATTERRISSAGE A VUE Visual landing

Ouvert à la CAP
Public air traffic

30 AUG 07

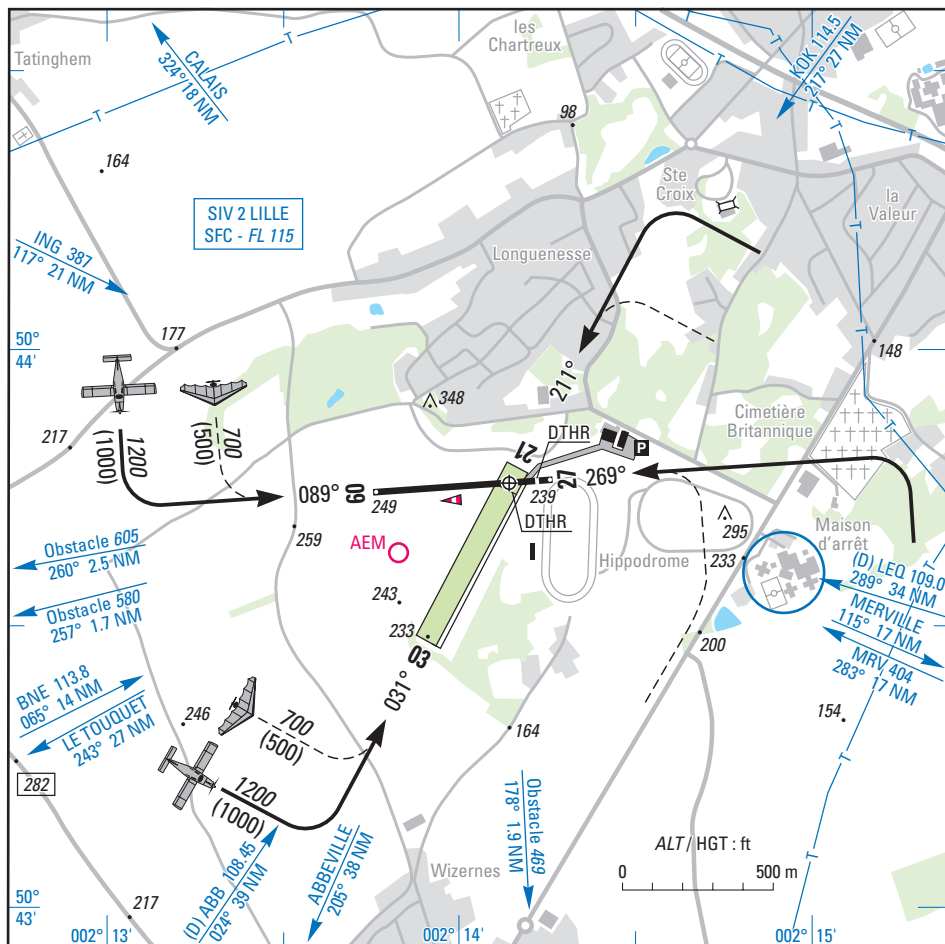
SAINT OMER WIZERNES
AD2 LFQN ATT 01

	ALT AD : 249 (9 hPa) LAT : 50 43 46 N LONG : 002 14 09 E LFQN Non WGS-84 VAR : 1°W (05)
---	---

APP : NIL

TWR : NIL

A/A : 123.5



RWY	QFU	Dimensions Dimension	Nature Surface	Résistance Strength	TODA	ASDA	LDA
09 27	089 269	597 x 20	Revêtue Paved	5,7 TRSI	547 597	597 597	597 547
03 21	031 211	660 x 80	Non revêtue Unpaved	-	570 660	660 660	660 570

Aides lumineuses : NIL

Lighting aids : NIL



AMDT 10/07 CHG : Distances déclarées RWY 03/21.

© SIA

Consignes particulières / Special instructions**Conditions générales d'utilisation de l'AD**

LDG et TKOF interdits RWY 03/21 tant qu'un ACFT est au roulage sur le TWY accolé.

Dangers à la navigation aérienne

Obstacle mobile au seuil 27 (hippodrome, chevaux attelés).

Procédures et consignes particulières

Roulage interdit hors piste et TWY.

Activités particulières

AEM 300 ft AAL ; SR + 1 HR; SS - 1 HR.

General AD operating conditions

LDG and TKOF prohibited on RWY 03/21 as long as an ACFT is taxiing on parallel TWY.

Air Navigation hazards

Mobile obstacle near THR 27 (horses on the hippodrome).

Procedures and special instructions

Taxiing prohibited except on RWY and TWY.

Special activities

AEM 300 ft AAL; SR + 1 HR; SS - 1 HR.

Informations diverses / Miscellaneous

HIV + 1HR / WIN + 1HR

Les informations de source **non DGAC** de cette rubrique sont communiquées sous toute réserve.

Non DGAC information in this document is communicated with all reserve.

1 - Situation / Location : 2.5 km SW SAINT OMER (62 – PAS DE CALAIS).

2 - ATS : NIL.

3 - VFR de nuit / Night VFR : NIL.

4 - Gestionnaire / Managing authority : Ville de Saint Omer.

5 - AVA : Délégation territoriale / *Territorial representative* : Nord - Pas de Calais (voir / see GEN).

6 - BDP / BIA : BRIA de rattachement / *Attaching BRIA* : LILLE (voir / see GEN).

7 - Préparation du vol / Flight preparation : NIL.

8 - MET : VFR : voir / see GEN VAC,
IFR : voir / see GEN IAC,
STATION : NIL.

9 - Douanes, Police / Customs, Police : NIL.

10 - AVT : Carburant/*Fuel* : 100 LL - Lubrifiant/*Lubricant* : 80.
HJ avec demande préalable / *HJ on PPR*.

11 - SSLIA : Niveau 1 / *Level 1*.

12 - Lutte aviaire / Bird control : NIL.

13 - Hangars pour aéronefs de passage / Transient aircraft hangar : Possible.

14 - Réparations / Repairs : NIL.

15 - ACB : de Saint Omer ☎ 03 21 38 25 42 FAX : 03 21 98 98 25.

16 - Hôtels, restaurants : Restaurant sur / on AD.